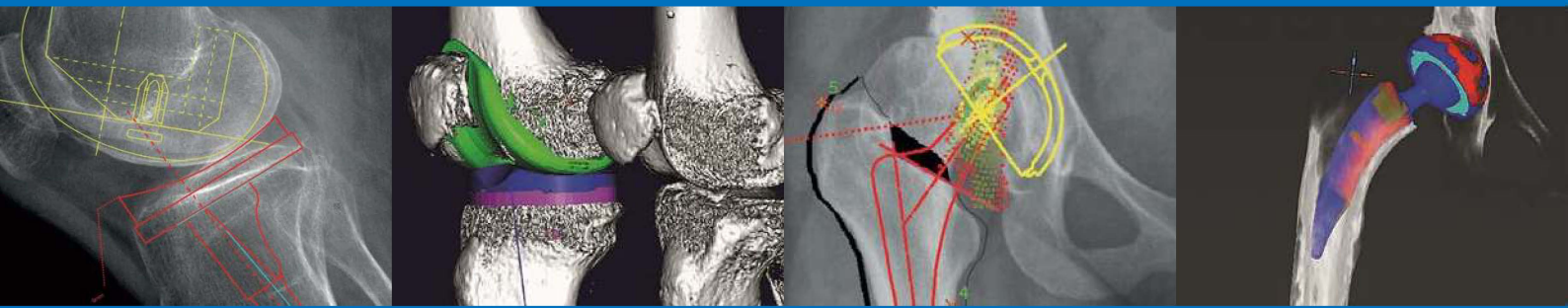


整形外科デジタルプランニングツール **mediCAD**



Better planning, Better surgery



整形外科医が行う人工関節置換術・骨切り術の術前計画には、専門的な計測やデジタルテンプレートを用いた精密な作図が必要です。mediCAD Hectec GmbH 社の整形外科デジタルプランニングツール「mediCAD」には、さまざまな部位における術前計画のワークフローが組み込まれており、ステップ通りに進めるだけで簡単かつ正確に術前計画を作成することができます。mediCADは従来のレントゲン画像を用いた2次元術前計画に加え、CT画像による3次元術前計画にも対応し、さらなる手術精度の向上・手術時間の短縮に貢献します。さらに院内画像システムネットワークとの連携により、スムーズなフィルムレス化を実現します。整形外科医が求める理想のプランニングの答え・・・それがmediCADです。

- 搭載インプラントメーカー100社以上
- 動画による操作ナビゲーションで誰でも簡単にプランニング
- 金属球を自動認識する拡大率補正機能
- 3次元術前計画への拡張
- 既存システムとのシームレスな連携

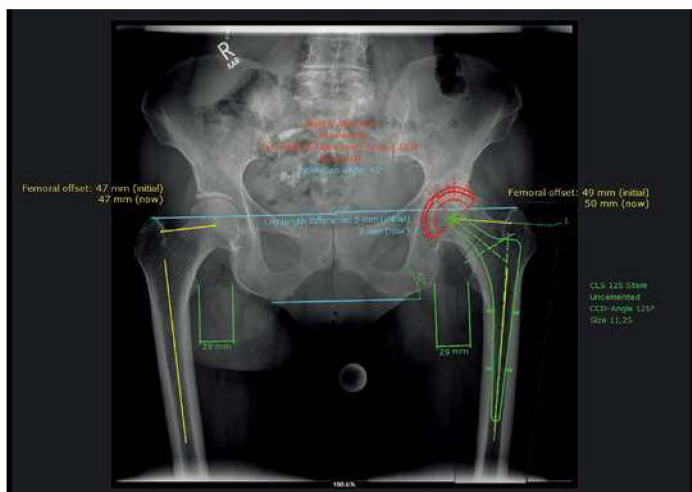
2D 各部位のX線撮影画像に対応する様々なモジュール



Hip

THA術前プランニング、股関節骨切り術シミュレーション、股関節計測に関するモジュール

- ワークフローを搭載し、ステップ通りに行う
手動、自動プランニングモジュール
- 基本計測機能(頸体角、CE角、シャープ角、等)
- 特殊プランニング機能(FAI、Coxometry、
骨転子部骨切り、三転骨盤骨切り術、等)
- 脚長差自動補正
- 自動骨切り、ステムネック長選択機能

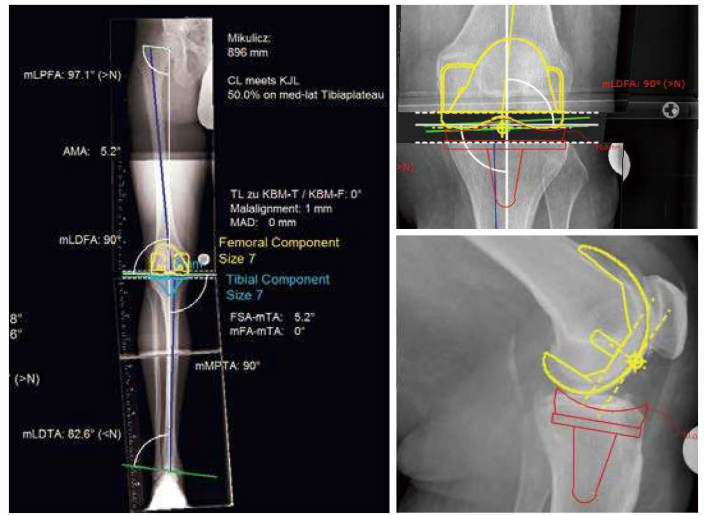




Knee

TKA/UKA 術前プランニング、膝関節計測に関するモジュール

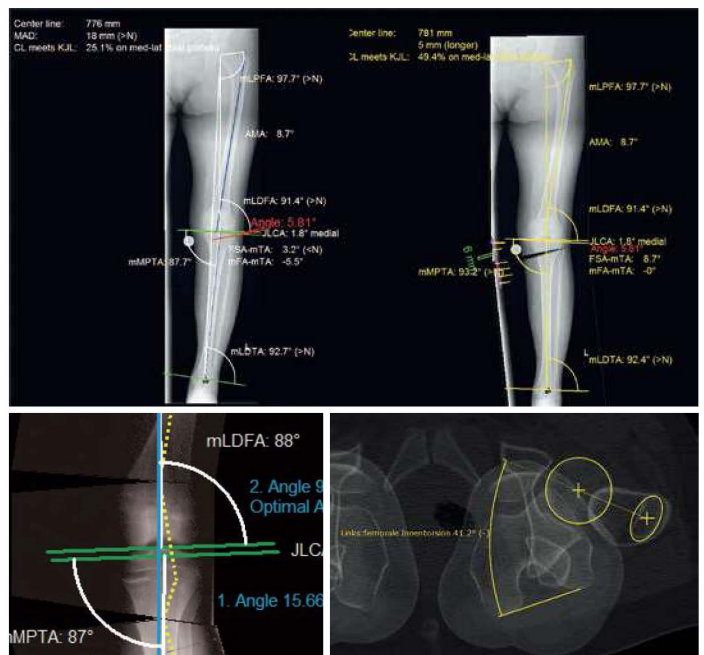
- 下肢アライメント評価
術前計画に必要な mLPFA、mLDFA、mMPTA、mLDTA、JLCA 等のアライメントを迅速に評価
- 術前、術後の状態を比較しながら自動または手動でアライメントを修正
- AP/ML テンプレート連動機能
正面、側面画像のテンプレティングが連動



Knee Osteotomy

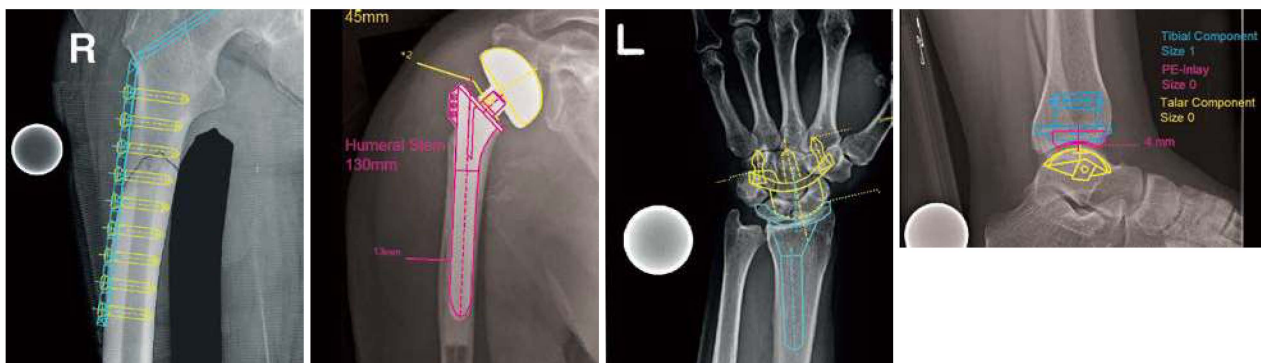
膝周囲骨切り術シミュレーション、下肢全長計測に関するモジュール

- 膝周囲骨切りプランニングに対応
HTO(High Tibial Osteotomy)
DFO (Distal Femoral Osteotomy)
DLO (Double Level Osteotomy)
- ポイントクリックだけで必要な下肢アライメントのパラメータを簡単に表示
- 骨切り、アライメント自動補正による迅速なプランニング
- ヒンジ部設定、アライメント矯正を簡単に評価
- Open wedge/Closed wedge 対応
- 回旋計測



その他のモジュール

Trauma、shoulder、Elbow、Foot/Ankle等のモジュール

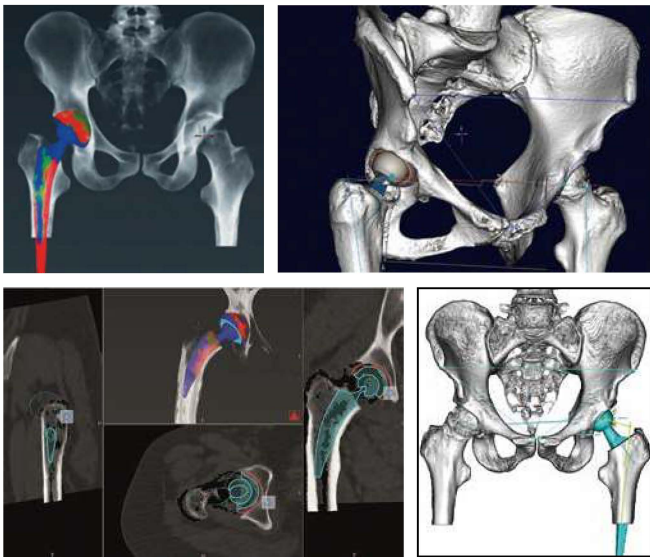


3D CT画像の3D術前計画でより正確なプランニングを実現



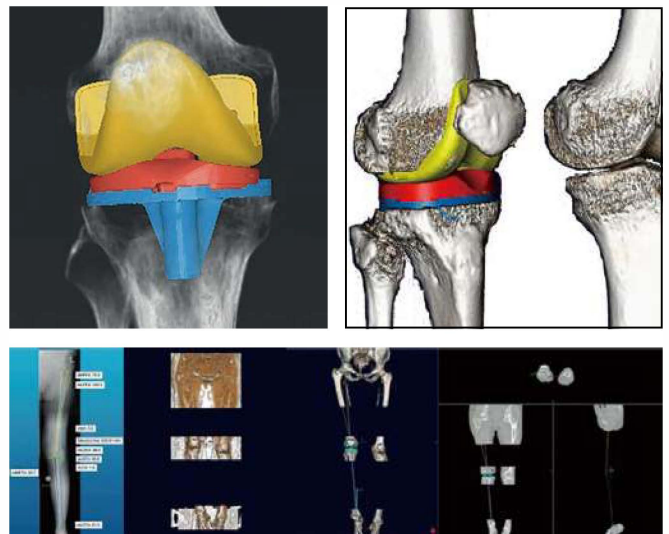
Hip3D

- よりクリアな術後イメージを実現するROM (Range of Motion) シミュレーション機能
- 独自の画像処理技術を使用した Revision プランニング
- 骨とインプラントのコンタクト部を可視化、配置をより正確かつ簡単に



Knee3D

- 単純X線とCTを融合した2D-3D ハイブリッドプランニング機能
単純X線写真の下肢全長とCT部分撮影を組み合わせることで患者の被ばく低減に貢献
- TKA、HTO、Rotation Osteotomy、等のプランニング、回旋評価



mediCAD Hectec GmbH について

mediCAD Hectec GmbHは、1999年に世界で初めて整形外科医向け人工関節置換術の術前計画ソフトウェアをリリースしたソフトウェアメーカーです。従来の計画作成に必要な時間を最大85%削減できるこのソフトウェアは、以降、主要な医療技術企業との緊密な協業を経て20年間に渡って開発が継続されています。現在では全世界の医療施設で10,000人以上の整形外科医に使用されています。

mediCAD Hectec GmbH サイト <https://www.hectec.de/content/index.php/en/>

株式会社 東陽テクニカ ライフサイエンス&マテリアルズ

〒103-8284 東京都中央区八重洲1-1-6
TEL.03-3245-1351(直通) FAX.03-3246-0645 E-Mail: medical@toyco.jp
<https://www.toyco.jp/medical/>

大阪支店 〒532-0003 大阪府大阪市淀川区宮原1-6-1 (新大阪ブリックビル) TEL.06-6399-9771 FAX.06-6399-9781
名古屋支店 〒460-0008 愛知県名古屋市中区栄2-3-1 (名古屋広小路ビルディング) TEL.052-253-6271 FAX.052-253-6448
宇都宮営業所 〒321-0953 栃木県宇都宮市東宿郷2-4-3 (宇都宮大塚ビル) TEL.028-678-9117 FAX.028-638-5380
電子技術センター 〒103-8284 東京都中央区八重洲1-1-6 TEL.03-3279-0771 FAX.03-3246-0645
テクノロジーインターフェースセンター 〒103-0021 東京都中央区日本橋本石町1-1-2 TEL.03-3279-0771 FAX.03-3246-0645



本カタログに記載された商品の機能・性能は断りなく変更されることがあります。

販売名: 整形外科デジタルプランニングツール mediCAD / 医療機器認証番号 303ADBZX00010000

MCH-4954-04-2206000-000-1.0-R84-CA